

チャイルドシート使用状況全国調査(2007)

警察 庁/日本自動車連盟(JAF)

調査の概要

●調査目的

道路交通法におけるチャイルドシート使用義務の対象である6歳未満の子どもについて、チャイルドシートの使用率及び取付け・着座状況を調査、公表することで一層の使用率向上を図るとともに、チャイルドシートの適正な使用を啓発することを目的とする。

●用語

本調査では対象となる子どもがチャイルドシートを使用しているかを調べる調査を「使用状況調査」、正しく車両に取付けられているかを調べる調査を「取付け状況調査」、併せて正しくチャイルドシートに座らせているかを調べる調査を「着座状況調査」と呼ぶこととする。

●調査場所

各都道府県の子ども連れで訪れやすい場所

(1) 使用状況調査

- ・調査方法: 聞き取り又は目視による確認
- ・調査月日: 平成19年5月26日(土)～6月4日(月)の間
- ・調査対象: 自動車に乗車している6歳未満の子ども
- ・調査箇所: 全国101箇所(調査対象数: 13,095人/車両台数: 10,376台)

(2) 取付け状況調査

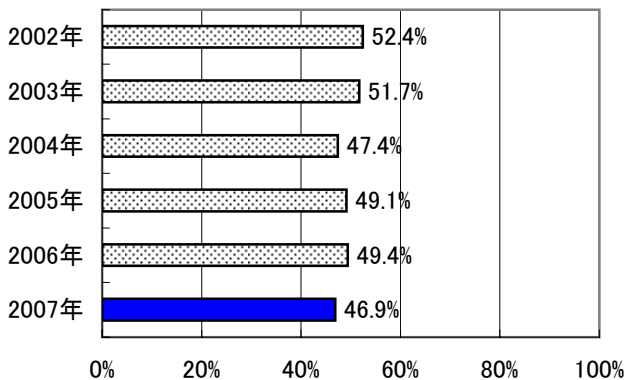
- ・調査方法: 専用計測器を用いた乳児用及び幼児用チャイルドシートの測定等
- ・調査月日: 平成19年5月26日(土)～6月4日(月)の間
- ・調査対象: 自動車に取付けられたチャイルドシート
- ・調査箇所: 全国3地域(東京都、愛知県、大阪府)合計6箇所(調査対象数: 227台/車両台数: 287台)

(3) 着座状況調査

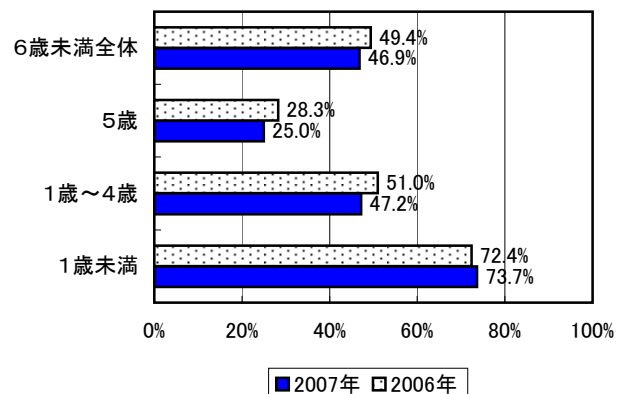
- ・調査方法: 乳児用、幼児用、学童用の使用状況に応じたミスユース項目の確認
- ・調査月日: 平成19年5月26日(土)～6月4日(月)の間
- ・調査対象: 自動車内でチャイルドシートを使用している6歳未満の子ども
- ・調査箇所: 全国3地域(東京都、愛知県、大阪府)合計6箇所(調査対象数: 343人)

※本調査では乳児用シート、幼児用シート、学童用シートを総称してチャイルドシートという。

使用状況調査の推移

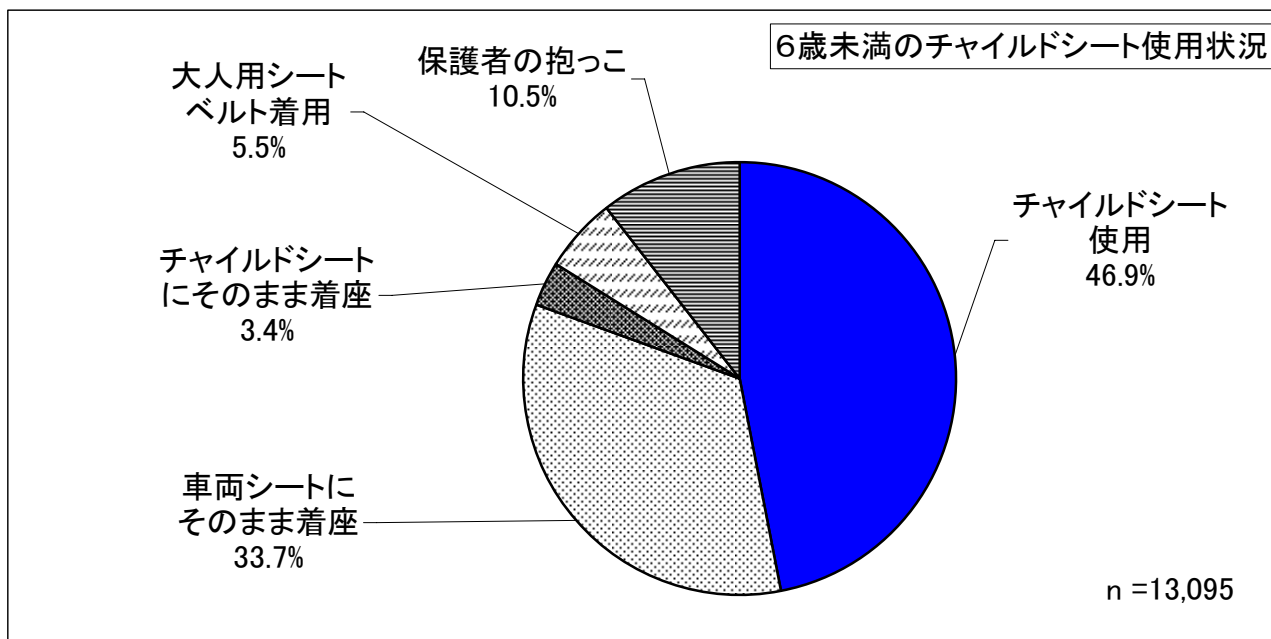


年齢層別チャイルドシート使用率



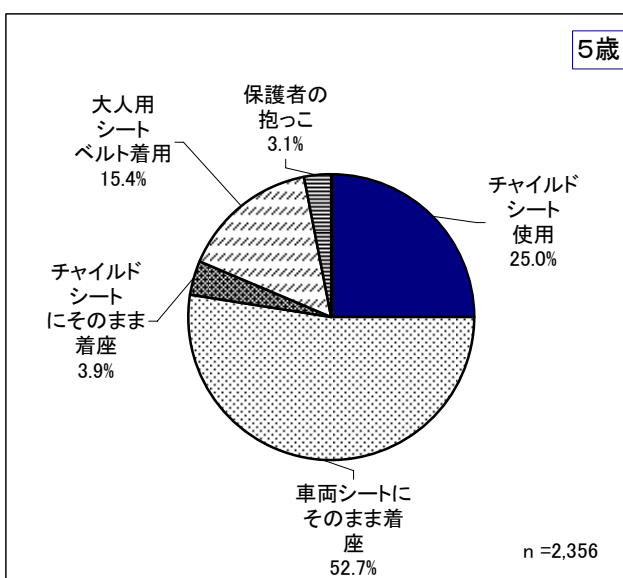
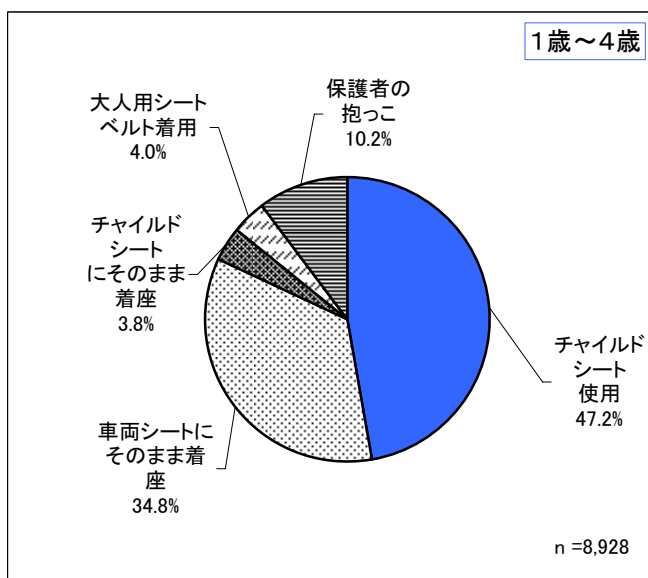
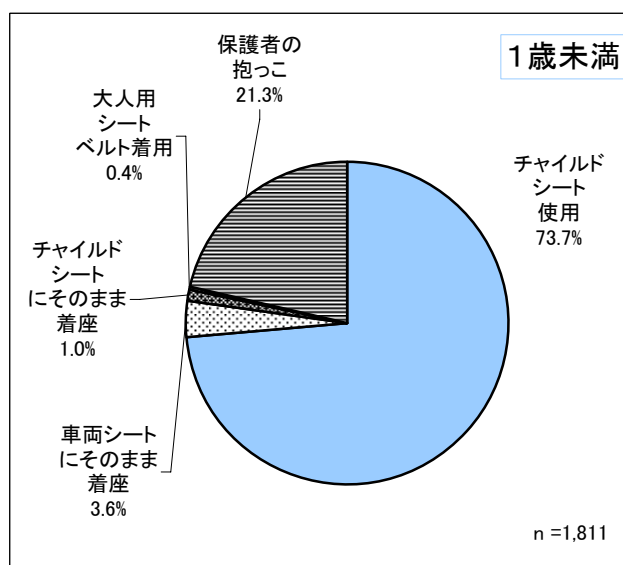
問い合わせ先: 警察庁交通局交通企画課
TEL 03-3581-0141 (内線5045)
社団法人 日本自動車連盟(JAF) 交通環境部
TEL 03-3578-4915

(1)チャイルドシート使用状況調査結果

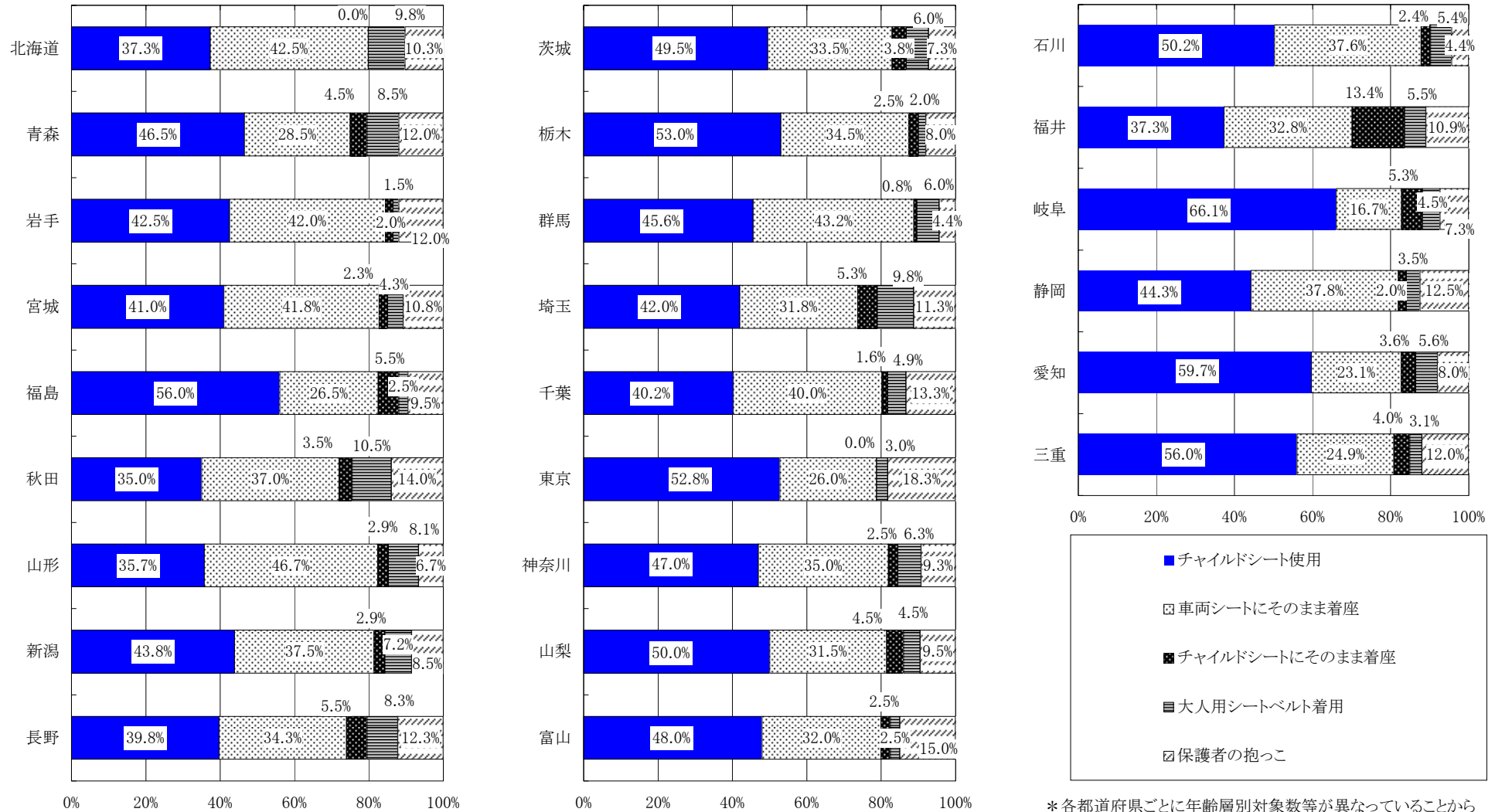


チャイルドシート使用状況の概要

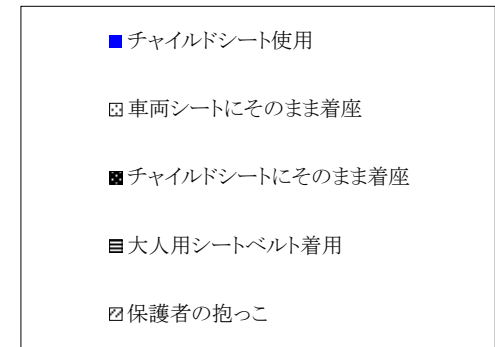
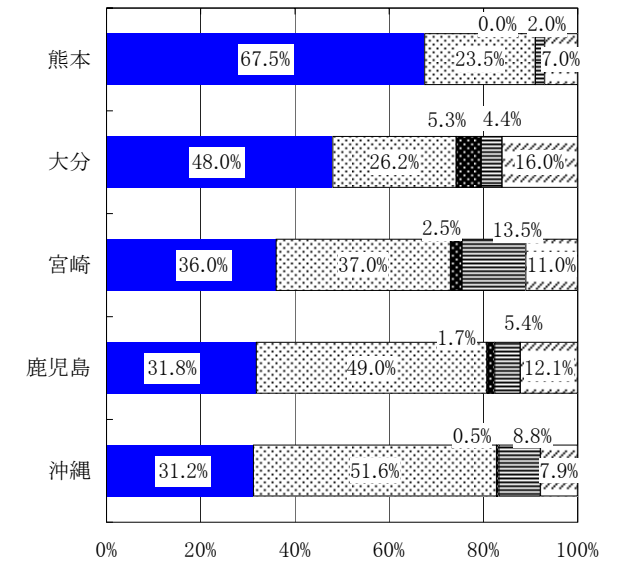
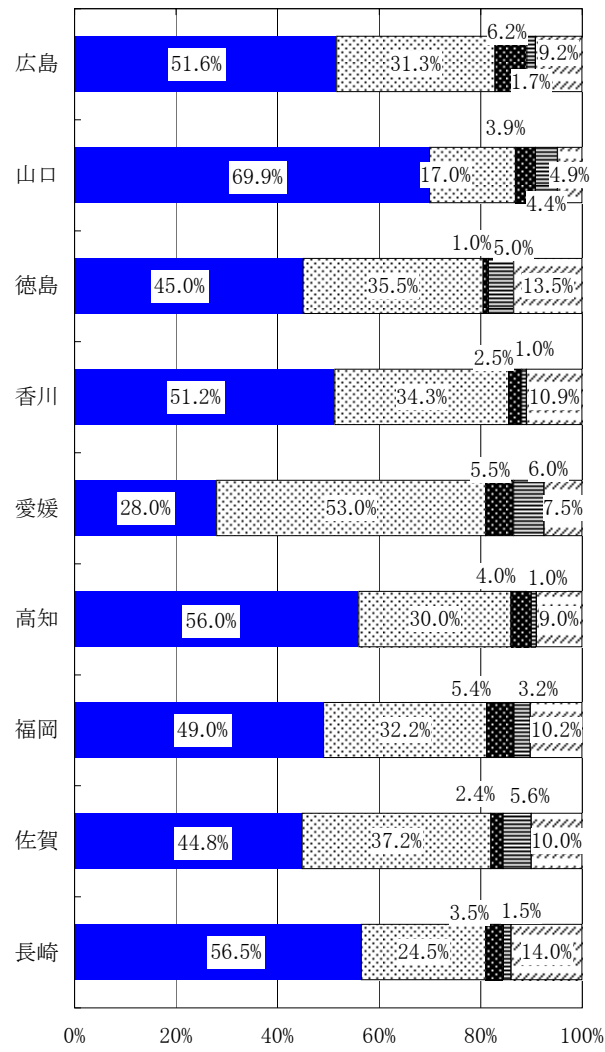
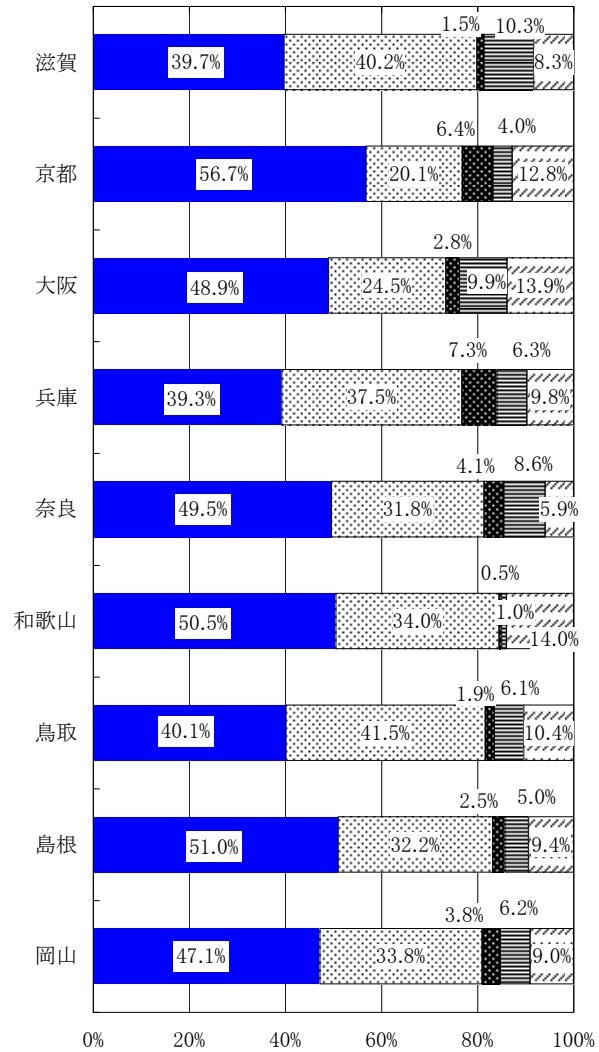
年齢層	乗車人数	使用人数	使用率
1歳未満	1,811	1,334	73.7%
1歳～4歳	8,928	4,214	47.2%
5歳	2,356	588	25.0%
6歳未満全体	13,095	6,136	46.9%



都道府県別チャイルドシート使用状況（6歳未満全体）



*各都道府県ごとに年齢層別対象数等が異なっていることから比較対象に適するものではありません。



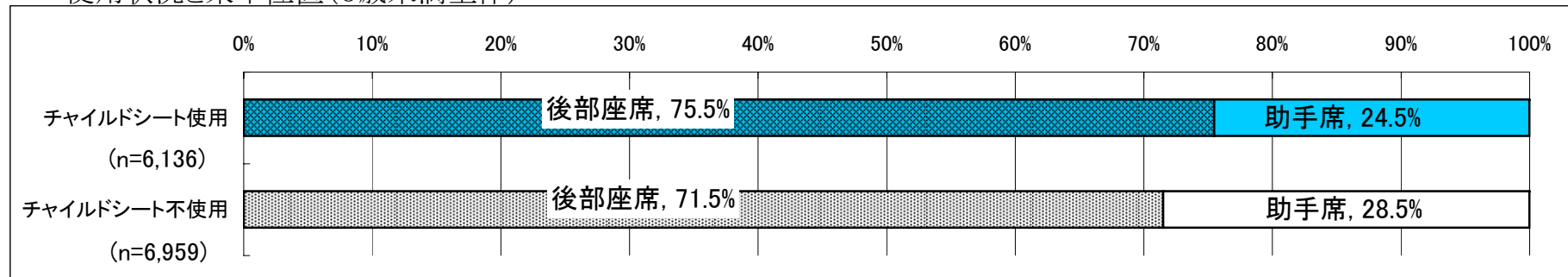
* 各都道府県ごとに年齢層別対象数等が異なっていることから比較対象に適するものではありません。

使用状況調査結果集計表

年齢層		チャイルドシート 使用	車両シートに そのまま着座	チャイルドシート にそのまま着座	大人用シート ベルト着用	保護者の抱っこ	合 計	※チャイルドシートは あるのに不使用		
全 体	1歳未満	人数	1,334	66	19	7	385	1,811	103	
		比率	73.7%	3.6%	1.0%	0.4%	21.3%		5.7%	
	1歳～4歳	人数	4,214	3,110	336	354	914	8,928	682	
		比率	47.2%	34.8%	3.8%	4.0%	10.2%		7.6%	
	5歳	人数	588	1,241	91	363	73	2,356	102	
		比率	25.0%	52.7%	3.9%	15.4%	3.1%		4.3%	
	6歳未満全体	人数	6,136	4,417	446	724	1,372	13,095	887	
		比率	46.9%	33.7%	3.4%	5.5%	10.5%		6.8%	
	助 手 席	1歳未満	人数	278	16	5	1	117	417	26
		1歳～4歳	人数	995	648	96	239	290	2,268	171
		5歳	人数	232	284	19	242	26	803	25
		6歳未満全体	人数	1,505	948	120	482	433	3,488	222
後 部 座 席	1歳未満	人数	1,056	50	14	6	268	1,394	77	
	1歳～4歳	人数	3,219	2,462	240	115	624	6,660	511	
	5歳	人数	356	957	72	121	47	1,553	77	
	6歳未満全体	人数	4,631	3,469	326	242	939	9,607	665	

※「チャイルドシートはあるのに不使用」は、チャイルドシート不使用項目(太枠)の内数である。

使用状況と乗車位置(6歳未満全体)



	都道府県	調査場所	調査日時		調査対象人数			
					1歳未満	1～4歳	5歳	6歳未満全体
使用状況調査場所一覽	北海道	札幌円山動物園	5月26日(土)	8:00～13:00	42	327	38	407
		旭川旭山動物園	5月27日(日)	8:00～13:00				
	青森	イトヨーカドー青森店	6月2日(土)	10:00～12:00	15	144	41	200
		八戸こどもの国	6月2日(土)	10:00～12:00				
	岩手	小岩井農場	5月27日(日)	10:00～12:00	15	177	8	200
		東北ニュージランド村	5月27日(日)	10:00～12:00				
	宮城	八木山動物公園	6月2日(土)	10:00～12:00	99	249	52	400
		赤ちゃん本舗 仙台泉店	6月2日(土)	10:00～12:00				
	福島	福島サティ	5月30日(水)	10:00～12:00	54	135	11	200
		ジャスコ郡山フェスタ店	5月30日(水)	10:00～12:00				
	秋田	秋田市大森山動物園	5月27日(日)	9:30～12:00	34	134	32	200
		道の駅五城目	5月27日(日)	9:30～12:00				
	山形	ジャスコ山形南店	6月2日(土)	10:00～12:00	18	145	47	210
		ジャスコ三川店	6月2日(土)	10:00～12:00				
	新潟	デッキイ401	5月26日(土)	10:00～11:30	87	265	93	445
		ジャスコ六日町店	5月26日(土)	10:00～12:30				
	長野	ジャスコ上越店	5月26日(土)	10:00～11:30	43	254	103	400
		長野市茶臼山動物園	6月2日(土)	9:30～11:30				
	茨城	トイザらス長野ヤングファラオ駐車場	6月2日(土)	13:30～16:00	81	212	107	400
		千波公園	5月27日(日)	9:30～11:30				
	栃木	国営ひたち海浜公園	5月26日(土)	9:30～11:30	7	149	44	200
		栃木県子ども総合科学館	6月2日(土)	13:30～15:30				
	群馬	どちぎわんぱく公園	6月2日(土)	10:00～11:45	21	196	33	250
		伊勢崎市華蔵寺公園遊園地	5月26日(土)	9:00～11:30				
	埼玉	ぐんまこどもの国	5月26日(土)	13:00～15:00	60	255	85	400
		こども自然動物公園	5月26日(土)	9:30～11:30				
	千葉	むさしの村	5月26日(土)	9:30～12:00	47	272	131	450
		千葉市動物公園	5月27日(日)	9:00～11:00				
	東京	マザー牧場	5月27日(日)	9:00～11:00	87	282	31	400
		葛西臨海公園	5月27日(日)	9:30～13:30				
	神奈川	赤チャン本舗多摩境店	5月27日(日)	10:00～13:30	48	232	120	400
		よこはま動物園ズーラシア	5月26日(土)	9:00～11:00				
	山梨	マイカル本牧	6月2日(土)	10:00～12:00	22	135	43	200
		オギノ昭和店	5月26日(土)	10:00～12:30				
	山富	山梨笛吹川フルーツ公園	5月27日(日)	9:00～12:00	19	137	44	200
		富山市ファミリーパーク	5月26日(土)	9:00～11:00				
	石川	太閤山ランド	5月26日(土)	9:00～11:00	24	151	30	205
		金沢サティ	5月29日(火)	16:00～18:00				
	福井	アヒタ松任	6月2日(土)	10:00～11:30	35	124	42	201
		エルバ	5月30日(水)	15:30～18:30				
	岐阜	アル・プラザ敦賀	5月28日(月)	15:30～17:00	53	174	18	245
		マーサ21	5月28日(月)	13:00～15:30				
	静岡	カラフルタウン岐阜	5月30日(水)	13:00～16:00	50	318	32	400
		静岡市立日本平動物園	5月26日(土)	9:00～15:00				
	愛知	浜松市フラワーパーク	5月27日(日)	10:00～11:00	57	269	86	412
日本モンキーパーク		5月26日(土)	9:00～11:30					
三重	名古屋市東山動植物園	6月1日(金)	9:00～12:00	49	149	27	225	
	鈴鹿パルティ	5月29日(火)	14:00～16:00					
滋賀	マックスバリュ 芸濃店	5月30日(水)	14:00～15:30	30	122	52	204	
	ららぽーと平和堂	6月2日(土)	10:00～12:00					
京都	ジャスコ長浜店	6月2日(土)	10:00～12:00	61	306	56	423	
	岡崎公園	5月26日(土)	10:00～12:00					
大阪	ダイヤモンドシティ・ハナ	5月26日(土)	14:00～15:00	69	258	98	425	
	ジャスコ久御山店	5月26日(土)	13:00～14:30					
兵庫	スーパーニシヤマ荒河店	5月26日(土)	10:00～11:30	46	325	29	400	
	大阪万博公園	5月27日(日)	9:00～12:00					
奈良	花博記念公園鶴見緑地	5月27日(日)	9:00～12:00	25	139	56	220	
	王子公園	6月2日(土)	9:00～11:30					
和歌山	東条湖おもちゃ王国	6月2日(土)	9:00～11:00	28	155	17	200	
	トイザらス奈良店	5月26日(土)	10:00～11:30					
鳥取	ダイヤモンドシティ・アルル	5月30日(水)	10:00～11:30	19	136	57	212	
	和歌山マリナーシティ	5月26日(土)	10:00～11:00					
島根	白浜アドベンチャーワールド	5月27日(日)	10:00～11:00	23	151	28	202	
	ジャスコ鳥取北店	5月27日(日)	9:40～11:50					
岡山	ジャスコ日吉津店	5月27日(日)	9:40～12:00	19	144	47	210	
	出雲いのすの丘	6月3日(日)	10:00～11:30					
広島	しまね海洋館アクアス	5月27日(日)	10:00～11:00	50	266	87	403	
	トイザらス岡山店	5月26日(土)	10:00～11:30					
山口	おもちゃ王国	5月26日(土)	10:00～11:30	45	132	29	206	
	広島市安佐動物公園	6月2日(土)	9:00～12:30					
徳島	国営備北丘陵公園	6月2日(土)	9:30～13:40	18	143	39	200	
	福山市立動物園	6月2日(土)	9:00～12:15					
香川	フジグラン赤らちゃん本舗前	5月26日(土)	10:00～12:00	22	141	38	201	
	西松屋下関店	5月26日(土)	10:00～11:30					
愛媛	周南市徳山動物園	5月26日(土)	10:00～12:00	24	147	29	200	
	あすたむらんど徳島	5月26日(土)	9:30～11:30					
高知	とくしま動物園	5月26日(土)	9:30～11:30	13	169	18	200	
	さぬきこどもの国	5月26日(土)	9:30～11:00					
福岡	ゆめタウン高松	5月26日(土)	12:00～13:00	46	296	68	410	
	愛媛県立とべ動物園	5月27日(日)	10:00～11:15					
佐賀	今治ワールドプラザ	5月27日(日)	10:00～11:30	43	163	44	250	
	わんぱーくごうち	6月2日(土)	9:00～11:30					
長崎	アンパシマンミュージアム	6月2日(土)	13:00～16:20	17	163	20	200	
	香椎花園	5月27日(日)	9:00～11:45					
熊本	響灘緑地グリーンパーク	5月27日(日)	9:00～12:00	9	145	46	200	
	夜須高原記念の森	5月27日(日)	9:00～11:30					
大分	ジャスコ佐賀大和店	5月28日(月)	10:00～16:00	64	141	20	225	
	ジャスコ唐津店	5月26日(土)	10:00～12:00					
宮崎	長崎バイオパーク	5月27日(日)	9:00～12:00	17	117	66	200	
	長崎ペンギン水族館	5月27日(日)	9:00～12:30					
鹿児島	熊本市動植物園	5月26日(土)	9:00～13:00	26	164	49	239	
	熊本城宮内駐車場	5月26日(土)	9:00～13:00					
沖縄	ジャスコ高城店	5月29日(火)	13:00～15:30	30	120	65	215	
	ジャスコ狭間店	5月29日(火)	13:00～17:00					
	フローランテ宮崎	5月26日(土)	9:00～12:30					
	のじりこびあ	6月3日(日)	9:00～12:30					
	こどもの国	5月27日(日)	9:00～11:00					
	かごしま水族館	5月26日(土)	9:00～11:00					
	平川動物園	5月26日(土)	9:00～10:30					
	沖縄県総合運動公園	5月26日(土)	10:00～13:00					
	泉小公園	5月26日(土)	10:00～13:00					

※印の調査箇所では着座及び取付状況調査も実施

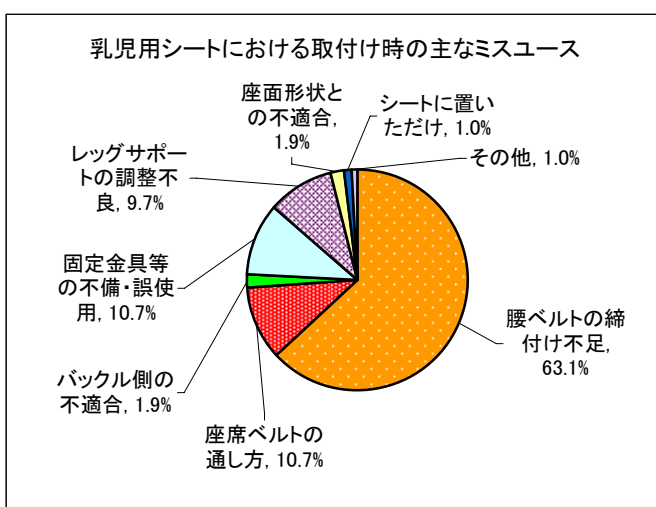
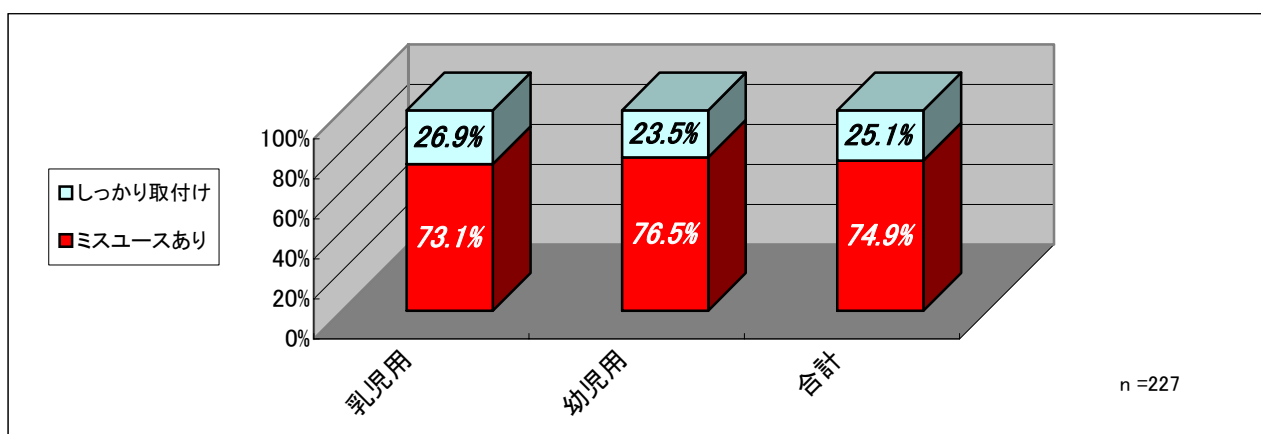
(2)チャイルドシート取付け状況調査結果

対象とするチャイルドシートは、乳児用及び幼児用として使用しているものであって、車両と装置(製品)を座席ベルト又はその他の方法(ISO-FIX等)で使用者が取付けたものとする。

但し、本調査では腰ベルトの張力を要しない乳児専用シート、及び装置と子どもを一体化して座席ベルトで拘束するベルト固定式タイプは対象外としている。

また、2006年までの「取付け状況調査」では、乳児用は背もたれ角度を評価し、幼児用は装置のぐらつき度を評価していたが、2007年調査からは、「取付け状況調査」と「着座状況調査」をそれぞれ分離し、下記に示すチェック項目に該当しない状態を「しっかり取付け」とした。

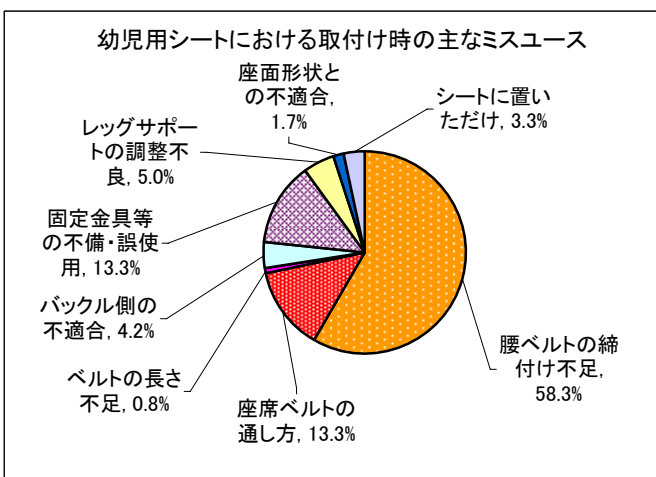
	乳児用		幼児用		合計	
しっかり取付け	29	26.9%	28	23.5%	57	25.1%
ミスユースあり	79	73.1%	91	76.5%	170	74.9%
合計	108	100.0%	119	100.0%	227	100.0%



◇取付け状況調査におけるチェック項目

---ミスユース---

- ①腰ベルトの締付け不足(張力50N未満)
- ②座席ベルトの通し方(通し位置の間違い)
- ③座席ベルトの長さ不足(車両との不適合)
- ④座席ベルト(バックル側)の不適合(車両との不適合)
- ⑤固定金具等の不備・誤使用
- ⑥レッグサポートの調整不良(車両フロアへの接地不良)
- ⑦車両座面形状との不適合
- ⑧ISO-FIXロアアンカーの調整不良
- ⑨ISO-FIXレッグサポートの調整不良(車両フロアへの未設置等)
- ⑩トップテザーの調整不良
- ⑪車両シートに置いただけ
- ⑫その他



◇取付け状況調査におけるチェック例

---腰ベルトの張力測定---

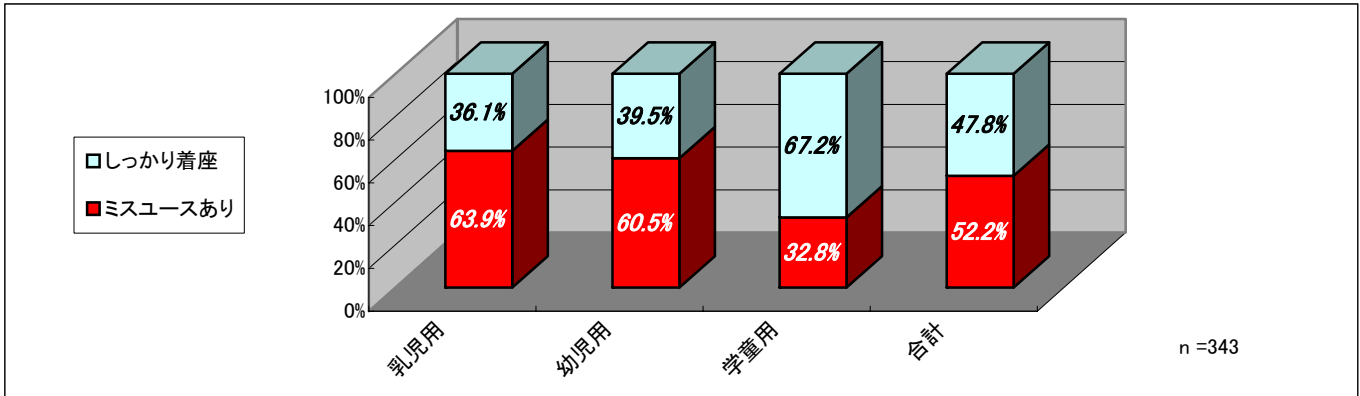
専用の張力計を使い腰ベルト部分の張力を測定。
50ニュートン未満の場合は、締付け不足と判定。



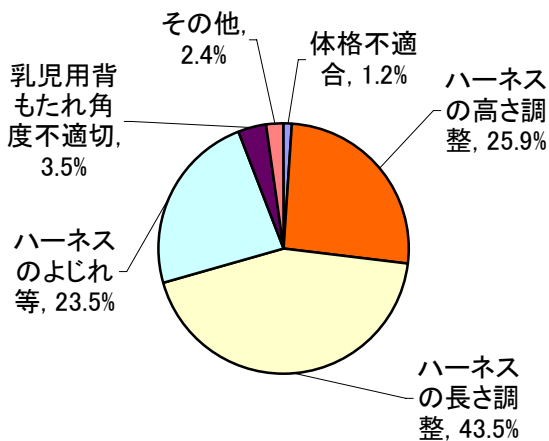
(3)チャイルドシート着座状況調査結果

自動車内でチャイルドシートを使用している6歳未満の子どもを対象に、しっかり座らせているかを調査した。下記に示すチェック項目に該当しない状態を「しっかり着座」とした。

着座状況調査結果	乳児用		幼児用		学童用		合計	
しっかり着座	39	36.1%	47	39.5%	78	67.2%	164	47.8%
ミスユースあり	69	63.9%	72	60.5%	38	32.8%	179	52.2%
合計	108	100.0%	119	100.0%	116	100.0%	343	100.0%



乳児用シートにおける着座時の主なミスユース



◇着座状況調査におけるチェック項目

---ミスユース---

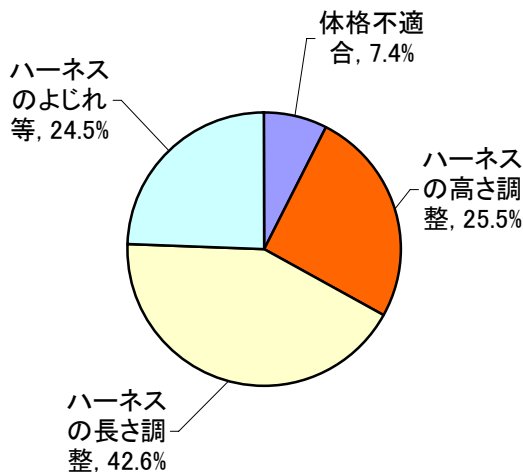
(乳児用/幼児用)

- ① 体格不適合(装置に対する使用時期)
- ② ハーネスの高さ調整間違い(高過ぎる・低過ぎる)
- ③ ハーネスの長さ調整間違い(締め付け不足等)
- ④ ハーネスのよじれ及びねじれ
- ⑤ 乳児用背もたれ角度の不適切
- ⑥ その他

(学童用)

- ① 体格不適合(装置に対する使用時期)
- ② 肩ベルトの通し方間違い(高過ぎる・低過ぎる)
- ③ 腰ベルトの通し方間違い
- ④ 肩・腰(両方)ベルトの通し方間違い
- ⑤ 肩ベルトガイドの誤使用(装置機能の未使用)
- ⑥ 座席ベルトのよじれ及びねじれ
- ⑦ 指定ベルト外使用(2点式ベルト使用)
- ⑧ その他

幼児用シートにおける着座時の主なミスユース



学童用シートにおける着座時の主なミスユース

