

道路の渋滞ポイントに関するアンケート 調査報告書

2006年9月



JAF

1. 調査概要

(1) 調査内容

国土交通省が地球環境問題への対応として自動車によるCO₂削減を削減するための道路政策「CO₂削減アクションプログラム」を発表した。

渋滞の激しい交差点では、CO₂も大量に排出されるため、渋滞箇所の解消に取り組むべきだとし、全国の交差点やバイパス等「主要渋滞ポイント」1,780箇所を挙げた。

「主要渋滞ポイント」1,780箇所のリストをもとに、都道府県ごとに「渋滞がひどく、早急に整備の必要がある」と思われる地点を、程度の激しいものから順に5箇所選び、ランク付けにより評価してもらった。

また、自由記述により1,780箇所以外にも「交通渋滞や混乱がひどいと感じた地点」、「危険や不具合が感じられる地点」を聞いた。

【設問内容】

道路の渋滞ポイントに関するアンケート

現在、この地域(都道府県)では、以下のリストに掲げた地点で、交通の渋滞や混雑がよく起きているとされています。今後、改良等を進めていく上での参考として、あなたのご意見をお聞かせください。	
● まず、あなた御自身のことについておうかがいます。	
主に活動されている市区町村:	市・区・町・村 →→→ ※リストの該当地区(表の左肩のアルファベット):
性別(いずれかに○) 男・女	年齢: 歳代
自動車を使う用途(○はいくつでも) ①通勤・通学 ②仕事 ③買い物など日常生活 ④レジャー	月間およそ km走行
● 下のリストの交差点等について、あなたをご存知の範囲で「渋滞がひどい」と思われる地点を、程度の激しいものから順に5つ挙げ、番号(表中左端)を回答欄に御記入下さい。(どの地区から選んでいただいても結構です。)	
1: []	2: [] 3: [] 4: [] 5: []
● これ以外に、特に「交通の渋滞や混雑がひどい」と思われる交差点や道路の部分をご存知でしたら、お教えてください。(国道〇〇号〇〇市〇〇町△△スター前、などなるべく詳しくお願いいたします。)	
[]	
● これ以外に、現状では特に渋滞等の問題はないものの「危険や不具合が感じられる」と思われる地点がありましたら、場所と状況をお教えてください。(「国道〇〇号〇〇郡〇〇町△△駅前、歩道がない狭い道で、人と車が接触しそう」等なるべく詳しくお願いします。)	
[]	
質問は、以上です。ご協力ありがとうございました。	

以下、都道府県ごとに主要渋滞ポイント箇所のリストを添付

(2) 調査対象

業務において地域内を広範囲に渡ってくまなく走行し、地域の道路事情に精通していると思われる自動車ユーザー(JAFロードサービス職員等)

(3) 調査方法

調査票を使用した訪問留め置き方式

(4) 調査期間

平成 18 年 2 月 24 日 (金) ~ 3 月 15 日 (水)

(5) 回答者数

6,654 名 (有効回答者数 6,176 名)

各都道府県の回答者数は、以下を基準とした。

・大規模県 200 名

北海道、宮城県、東京都、茨城県、埼玉県、千葉県、神奈川県、新潟県、
長野県、静岡県、愛知県、京都府、大阪府、兵庫県、広島県、福岡県

以上 16 都道府県

・大規模県以外 100 名

(6) 集計方法

以下の方法でランク付けをした。

得票数による方法

ワースト 5 に選び出された地点は、順位に関係なく「得票数 1」を付与

得点数による方法

ワースト 5 に選び出された程度が激しい地点の順番に点数を付与

1 位 5 点、2 位 4 点、3 位 3 点、4 位 2 点、5 位 1 点

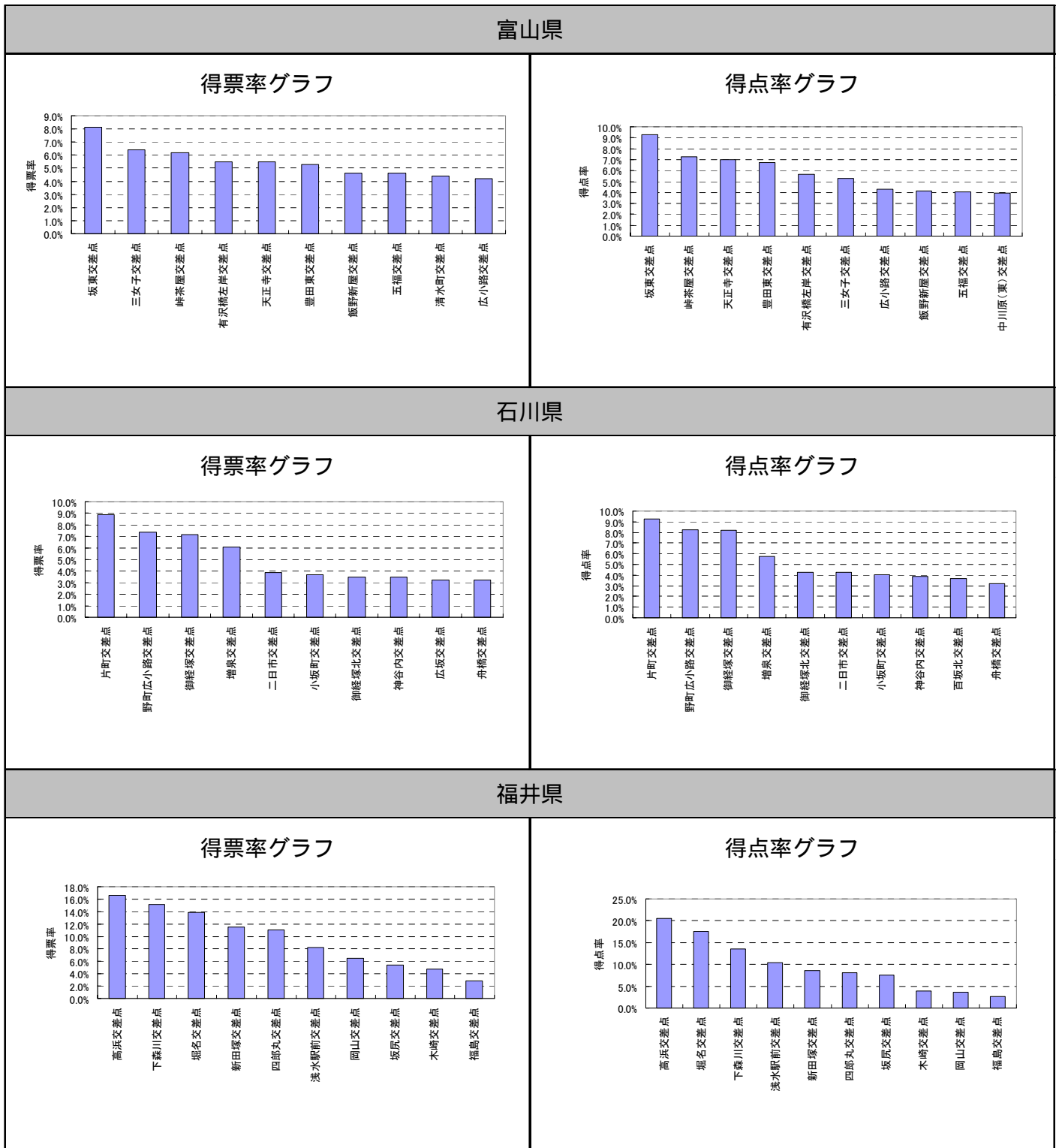
2. 調査結果（中部地区）

（1）「得票数」により選ばれた「渋滞がひどく、早急に整備の必要がある」と思われる 上位10地点のリスト

県名	主要渋滞ポイント数	有効票数	順位	主要渋滞ポイント名	得票数	得票率
富山	38	454	1	坂東交差点	37	8.10%
			2	三女子交差点	29	6.40%
			3	峠茶屋交差点	28	6.20%
			4	有沢橋左岸交差点	25	5.50%
			4	天正寺交差点	25	5.50%
			6	豊田東交差点	24	5.30%
			7	飯野新屋交差点	21	4.60%
			7	五福交差点	21	4.60%
			9	清水町交差点	20	4.40%
			10	広小路交差点	19	4.20%
石川	50	462	1	片町交差点	41	8.90%
			2	野町広小路交差点	34	7.40%
			3	御経塚交差点	33	7.10%
			4	増泉交差点	28	6.10%
			5	二日市交差点	18	3.90%
			6	小坂町交差点	17	3.70%
			7	御経塚北交差点	16	3.50%
			7	神谷内交差点	16	3.50%
			9	広坂交差点	15	3.20%
			9	舟橋交差点	15	3.20%
福井	12	462	1	高浜交差点	77	16.70%
			2	下森川交差点	70	15.20%
			3	堀名交差点	64	13.90%
			4	新田塚交差点	53	11.50%
			5	四郎丸交差点	51	11.00%
			6	浅水駅前交差点	38	8.20%
			7	岡山交差点	30	6.50%
			8	坂尻交差点	25	5.40%
			9	木崎交差点	22	4.80%
			10	福島交差点	13	2.80%
岐阜	31	497	1	鶯沼東町交差点	38	7.60%
			2	三川交差点	34	6.80%
			3	陶都大橋南詰交差点	30	6.00%
			4	旧248交差点(御門)	27	5.40%
			4	三坂交差点	27	5.40%
			4	西町交差点	27	5.40%
			7	下切町交差点	26	5.20%
			8	濃尾大橋東詰交差点	22	4.40%
			8	平和町5丁目交差点	22	4.40%
			10	新太田橋交差点	21	4.20%

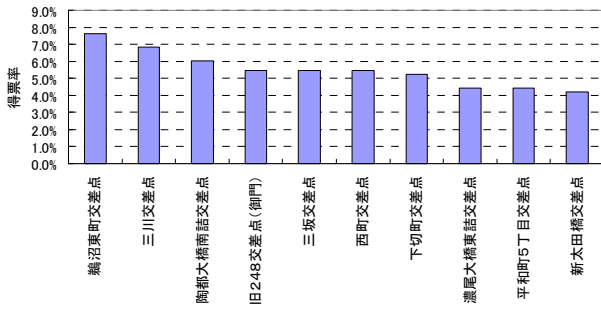
県名	主要渋滞ポイント数	有効票数	順位	主要渋滞ポイント名	得票数	得票率
静岡	47	967	1	長沼交差点	52	5.40%
			2	手越原IC区間	47	4.90%
			3	南安倍交差点	43	4.40%
			4	下徳倉交差点	42	4.30%
			5	安新歩道橋交差点	41	4.20%
			5	口野交差点(休日)	41	4.20%
			7	杉崎町交差点	38	3.90%
			8	佐野二本松交差点	36	3.70%
			9	柚木交差点	35	3.60%
			10	三枚橋交差点	34	3.50%
愛知	80	919	1	本地通交差点	50	5.40%
			2	府相交差点	33	3.60%
			3	問屋町交差点	24	2.60%
			4	尾崎町交差点	23	2.50%
			5	一色大橋東交差点	22	2.40%
			6	岩屋下交差点	20	2.20%
			6	殿田橋交差点	20	2.20%
			8	西八町交差点	19	2.10%
			8	筋違橋交差点	19	2.10%
			8	小堤町交差点	19	2.10%
			8	古城1交差点	19	2.10%
			8	野間交差点	19	2.10%
			8	八帖交差点	19	2.10%
三重	16	444	1	星川交差点	64	14.40%
			2	櫛田橋南詰交差点	60	13.50%
			3	熊野大橋北詰交差点	35	7.90%
			4	梶田石油店前交差点	34	7.70%
			5	宿野交差点	31	7.00%
			6	小野町西交差点	28	6.30%
			7	雲出本郷町交差点	27	6.10%
			8	夏見交差点	23	5.20%
			9	太岡寺交差点	22	5.00%
			9	小津交差点	22	5.00%

(2)「得票率」及び「得点率」により選ばれた「渋滞がひどく、早急に整備の必要がある」と思われる上位10地点のグラフ

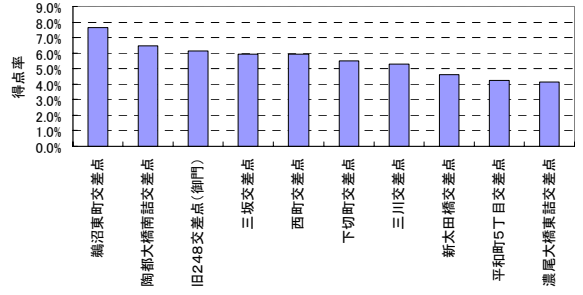


岐阜県

得票率グラフ

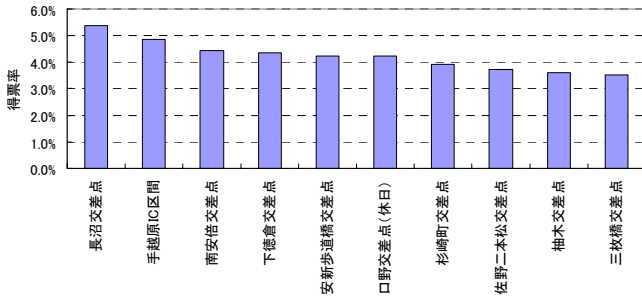


得点率グラフ

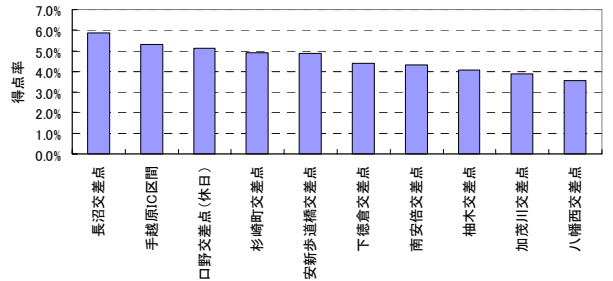


静岡県

得票率グラフ

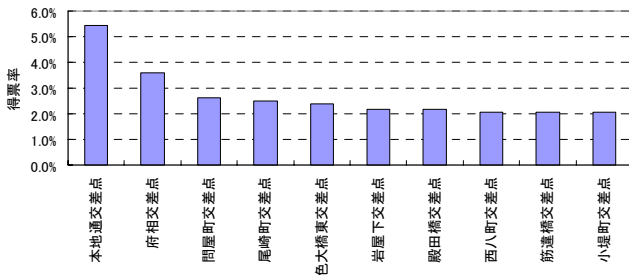


得点率グラフ

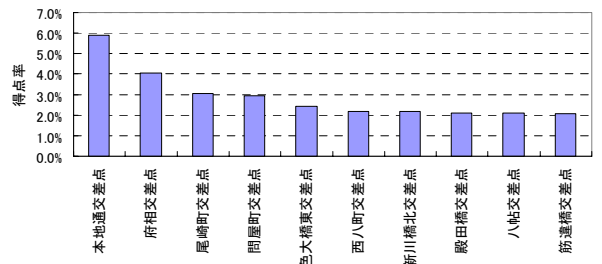


愛知県

得票率グラフ

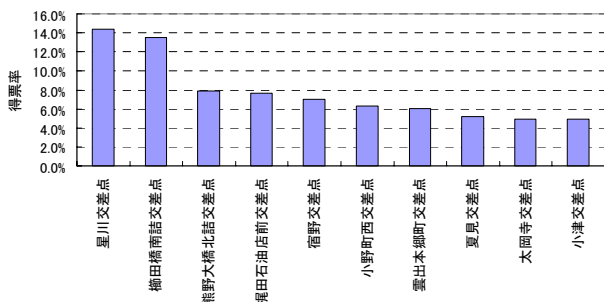


得点率グラフ

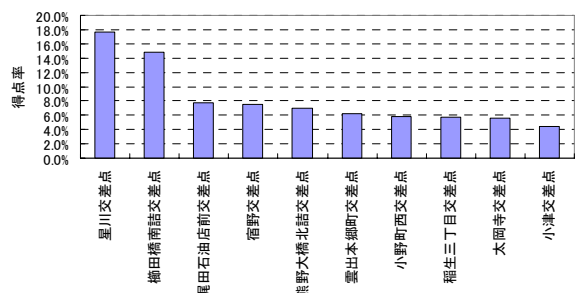


三重県

得票率グラフ



得点率グラフ



(3) 自由記述により聞いた、主要渋滞ポイント 1,780 箇所以外に「交通の渋滞や混乱がひどい」と思われる地点

2人以上が「交通の渋滞や混乱がひどい」と思われる地点のリスト

住所は参考のため交差点付近の住所であり、交差点の住所ではない

県名	交差点名	住所(交差点付近の住所)	得票数
富山県	立山町前沢・北陸銀行立山支店さん前の交差点	中新川郡立山町五百石10	3
	富山環状線(56)本郷町交差点の朝の渋滞	富山市本郷町89	2
石川県	8号線福久交差点バイパス	金沢市荒屋町164	3
	金沢御経塚	石川郡野々市町野代三丁目139	2
	金沢駅西交差点	不明	2
	押野小学校前のJRの踏切	石川郡野々市町押野七丁目68	2
福井県	国道27号若葉町交差点	敦賀市若葉町三丁目101	5
	国道8号新保交差点	福井市新保二丁目1302	5
	敦賀市中央町ポート前	敦賀市昭和町二丁目3	3
	大町付近	福井市下六条町44	3
	8号大和田交差点	福井市大和田町11	3
	国道158号大名町交差点	福井市中央二丁目2	3
	8号線丸山交番	福井市北四ッ居三丁目11	3
	8号東洋房から白金交差点	敦賀市木ノ芽町60	2
	開発交差点	福井市新保一丁目201	2
	横市交差点	武生市横市町40	2
	国道8号鯖江市みつわ前交差点	鯖江市長泉寺町5	2
	花堂交差点、ショッピングセンターベル前	福井市大町205	2
	舟橋交差点北向き・南向き	福井市高木北一丁目103	2
	国道416号大宮交番前交差点	福井市文京三丁目28	2
岐阜県	多治見IC交差点	多治見市若松町二丁目48	7
	R248サンテラス前交差点 土岐市方面	多治見市上野町三丁目58	3
	R19多治見北高前～音羽町	多治見市上町三丁目11	2
	R248多治見西高前より東進車線 オートバックスまで	多治見市明和町一丁目80	2
	多治見市住吉町5丁目の交差点東行き	多治見市十九田町二丁目120	2
	美濃加茂市北町R41・R248バイパス交差点K'sデンキ前	美濃加茂市太田町2318	2
	R248田白交差点～R248バイパス交差点	可児市大森台二丁目1	2
	旧国道21号岐南インター高架上	羽島郡岐南町伏屋五丁目77	2
	加納駅東側T字路	岐阜市上川手91	2
	名鉄下川手踏切(旧21号上)	羽島郡岐南町下印食一丁目5	2
静岡県	国道152号 浜松市 宮竹町交差点	浜松市和田町922	9
	浜松市志都呂町イオン志都呂店付近。	浜松市篠原町2645	5
	静岡大橋東交差点	静岡市中野新田722	2
	国道一号線、下り東名清水IC付近	静岡市清水八坂東一丁目7	2
	流通センター通り(国一、静鉄踏み切り)	静岡市長沼二丁目9	2
	国道1号原町交差点	沼津市原899	2
	国道152号中沢交差点	浜松市助信町1	2
愛知県	新瑞橋交差点	名古屋市南区駈上一丁目14	4
	名古屋昭和区 高辻交差点	名古屋市瑞穂区御劔町二丁目1	2
	熱田イオン周辺	名古屋市熱田区六野一丁目2	2
	植田駅交差点 北側 東側	名古屋市天白区植田南三丁目801	2
	植田西の西向き	名古屋市天白区植田南二丁目1701	2
	県道26号岡崎市戸崎町光が丘女子高校前南向	岡崎市美合町字小豆坂30	2
	刈谷市昭和町交差点	刈谷市一色町二丁目4	2

県名	交差点名	住所(交差点付近の住所)	得票数
愛知県	豊川橋	豊橋市吉前町字東吉前新田9	2
	瀬上	豊橋市下地町字宮腰1	2
	平針街道 日名橋西づめ交差点	岡崎市日名西町15	2
	国道1号、豊橋市瓦町交差点	豊橋市伝馬町205	2
三重県	国道23号 津市垂水交差点	津市八幡町115	9
	国道42号線、松阪市大黒田町 大黒田交差点付近	松阪市駅部田町1250	4
	国道1号線、亀山市羽若町交差点	亀山市江ヶ室二丁目6	2
	県道宮妻日永線「日永五」交差点付近	四日市市六呂見510	2
	国道1号、四日市市新正サークルK前	四日市市新正三丁目6	2
	国道421号線桑名市大字坂井、坂井橋交差点	桑名市能部1534	2
	国道1号、四日市市、日永カヨー前	四日市市日永東三丁目13	2
	鈴鹿市庄野、羽山交差点(ベルシティー西側)	鈴鹿市大池三丁目5	2
R23号上り、松阪市大口町交差点を先頭に西黒部辺りまで	松阪市郷津町79	2	

全ての箇所数

県名	富山県	石川県	福井県	岐阜県	静岡県	愛知県	三重県	合計
主要渋滞ポイント数	38	50	12	31	47	80	16	274
自由記述によるポイント数	29	21	41	34	71	53	42	291

(4)自由記述により聞いた、主要渋滞ポイント1,780箇所以外に「危険や不具合」が感じられる地点

2人以上が「危険や不具合」が感じられる地点のリスト

富山、石川、岐阜、愛知は、2人以上が感じた地点はなし

県名	地点名	得票数
福井	バイパス8号から敦賀インター入口(流入口)	2
静岡	東名清水IC付近～国道一号バイパス(特に下り)	2
三重	国道1号線、采女南の信号辺り	2
	多気郡明和町ジャスコ明和店 東出入口	2
	鈴鹿市中央道路	2