

# 道路の渋滞ポイントに関するアンケート 調査報告書

2006年9月



**JAF**

## 1. 調査概要

### (1) 調査内容

国土交通省が地球環境問題への対応として自動車によるCO<sub>2</sub>削減を削減するための道路政策「CO<sub>2</sub>削減アクションプログラム」を発表した。

渋滞の激しい交差点では、CO<sub>2</sub>も大量に排出されるため、渋滞箇所の解消に取り組むべきだとし、全国の交差点やバイパス等「主要渋滞ポイント」1,780箇所を挙げた。

「主要渋滞ポイント」1,780箇所のリストをもとに、都道府県ごとに「渋滞がひどく、早急に整備の必要がある」と思われる地点を、程度の激しいものから順に5箇所選び、ランク付けにより評価してもらった。

また、自由記述により1,780箇所以外にも「交通渋滞や混乱がひどいと感じた地点」、「危険や不具合が感じられる地点」を聞いた。

#### 【設問内容】

#### 道路の渋滞ポイントに関するアンケート

現在、この地域(都道府県)では、以下のリストに掲げた地点で、交通の渋滞や混雑がよく起きているとされています。今後、改良等を進めていく上での参考として、あなたのご意見をお聞かせください。	
● まず、あなた御自身のことについておうかがいします。	
主に活動されている市区町村:	市・区・町・村 →→→ ※リストの該当地区(表の左肩のアルファベット):
性別(いずれかに○) 男・女	年齢: 歳代
自動車を使う用途(○はいくつでも) ①通勤・通学 ②仕事 ③買い物など日常生活 ④レジャー	月間およそ km走行
● 下のリストの交差点等について、あなたをご存知の範囲で「渋滞がひどい」と思われる地点を、程度の激しいものから順に5つ挙げ、番号(表中左端)を回答欄に御記入下さい。(どの地区から選んでいただいても結構です。)	
1: [ ]	2: [ ] 3: [ ] 4: [ ] 5: [ ]
● これ以外に、特に「交通の渋滞や混雑がひどい」と思われる交差点や道路の部分をご存知でしたら、お教えてください。(国道○○号○○市○○町△△スター前、などなるべく詳しくお願いいたします。)	
[ ]	
● これ以外に、現状では特に渋滞等の問題はないものの「危険や不具合が感じられる」と思われる地点がありましたら、場所と状況をお教えてください。(「国道○○号○○郡○○町△△駅前、歩道がない狭い道で、人と車が接触しそう」等なるべく詳しくお願いします。)	
[ ]	
質問は、以上です。ご協力ありがとうございました。	

以下、都道府県ごとに主要渋滞ポイント箇所のリストを添付

### (2) 調査対象

業務において地域内を広範囲に渡ってくまなく走行し、地域の道路事情に精通していると思われる自動車ユーザー(JAFロードサービス職員等)

### (3) 調査方法

調査票を使用した訪問留め置き方式

( 4 ) 調査期間

平成 18 年 2 月 24 日 ( 金 ) ~ 3 月 15 日 ( 水 )

( 5 ) 回答者数

6,654 名 ( 有効回答者数 6,176 名 )

各都道府県の回答者数は、以下を基準とした。

・大規模県 200 名

北海道、宮城県、東京都、茨城県、埼玉県、千葉県、神奈川県、新潟県、  
長野県、静岡県、愛知県、京都府、大阪府、兵庫県、広島県、福岡県

以上 16 都道府県

・大規模県以外 100 名

( 6 ) 集計方法

以下の方法でランク付けをした。

得票数による方法

ワースト 5 に選び出された地点は、順位に関係なく「得票数 1」を付与

得点数による方法

ワースト 5 に選び出された程度が激しい地点の順番に点数を付与

1 位 5 点、2 位 4 点、3 位 3 点、4 位 2 点、5 位 1 点

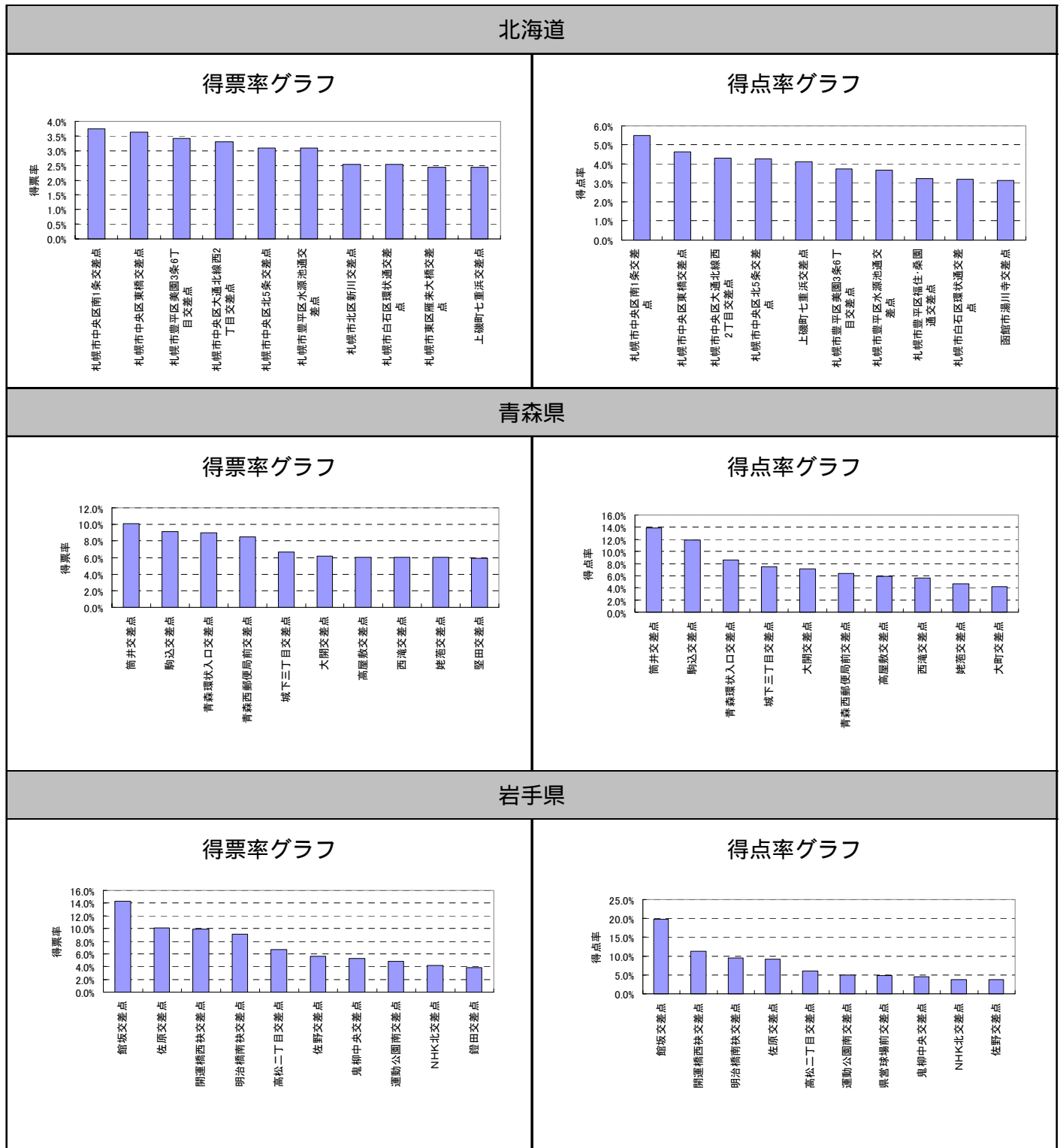
## 2. 調査結果（北海道・東北地区）

### （1）「得票数」により選ばれた「渋滞がひどく、早急に整備の必要がある」と思われる 上位10地点のリスト

県名	主要渋滞ポイント数	有効票数	順位	主要渋滞ポイント名	得票数	得票率
北海道	101	906	1	札幌市中央区南1条交差点	34	3.80%
			2	札幌市中央区東橋交差点	33	3.60%
			3	札幌市豊平区美園3条6丁目交差点	31	3.40%
			4	札幌市中央区大通北線西2丁目交差点	30	3.30%
			5	札幌市中央区北5条交差点	28	3.10%
			5	札幌市豊平区水源池通交差点	28	3.10%
			7	札幌市北区新川交差点	23	2.50%
			7	札幌市白石区環状通交差点	23	2.50%
			9	札幌市東区雁来大橋交差点	22	2.40%
			9	上磯町七重浜交差点	22	2.40%
青森	19	614	1	筒井交差点	62	10.10%
			2	駒込交差点	56	9.10%
			3	青森環状入口交差点	55	9.00%
			4	青森西郵便局前交差点	52	8.50%
			5	城下三丁目交差点	41	6.70%
			6	大開交差点	38	6.20%
			7	高屋敷交差点	37	6.00%
			7	西滝交差点	37	6.00%
			7	姥蒨交差点	37	6.00%
			10	堅田交差点	36	5.90%
岩手	24	495	1	館坂交差点	71	14.30%
			2	佐原交差点	50	10.10%
			3	開運橋西袂交差点	49	9.90%
			4	明治橋南袂交差点	45	9.10%
			5	高松二丁目交差点	33	6.70%
			6	佐野交差点	28	5.70%
			7	鬼柳中央交差点	26	5.30%
			8	運動公園南交差点	24	4.80%
			9	NHK北交差点	21	4.20%
			10	鏡田交差点	19	3.80%
宮城	32	999	1	ガス局前交差点	132	13.20%
			2	坂下交差点	124	12.40%
			3	泉中央交差点	77	7.70%
			4	将監交差点	67	6.70%
			5	免許センター前交差点	62	6.20%
			6	昭和町交差点	61	6.10%
			7	大槻踏切	53	5.30%
			8	山崎交差点	46	4.60%
			9	宮町1丁目交差点	43	4.30%
			10	荒巻中央交差点	35	3.50%

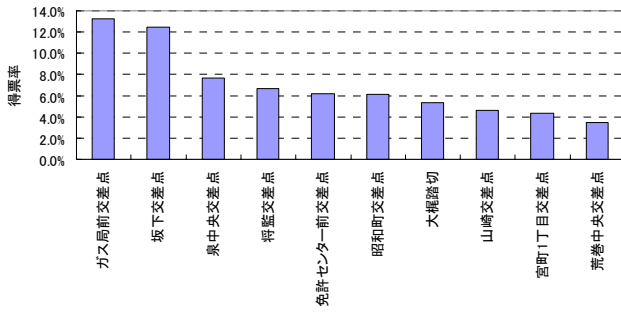
県名	主要渋滞ポイント数	有効票数	順位	主要渋滞ポイント名	得票数	得票率
福島	42	495	1	伏拝	35	7.10%
			2	鳥谷野	29	5.90%
			2	日大入り口	29	5.90%
			4	台新	27	5.50%
			5	弁天山(渡利弁天山)	25	5.10%
			5	一の坪	25	5.10%
			7	若葉町	24	4.80%
			8	舟場町	23	4.60%
			9	富久山検問所前	22	4.40%
			10	中山南	20	4.00%
			10	高見町	20	4.00%
秋田	30	499	1	山王十字路交差点	65	13.00%
			2	茨島交差点	63	12.60%
			3	新国道交差点	42	8.40%
			4	明田地下道西交差点	40	8.00%
			5	追分三又路交差点	33	6.60%
			6	御所野交差点	20	4.00%
			6	玉川橋北交差点	20	4.00%
			8	寺内交差点	19	3.80%
			8	玉川橋南交差点	19	3.80%
			10	新川向交差点	18	3.60%
山形	21	495	1	大野目交差点	75	15.20%
			2	旅籠町交差点	48	9.70%
			3	落合交差点	47	9.50%
			4	川口交差点	43	8.70%
			5	桜町交差点	42	8.50%
			6	名木沢交差点	40	8.10%
			7	中野京田交差点	32	6.50%
			8	中川交差点	18	3.60%
			8	蔵王成沢交差点	18	3.60%
			10	出羽大橋交差点	15	3.00%
			10	五日町踏切交差点	15	3.00%
			10	江俣交差点	15	3.00%
			10	文下交差点	15	3.00%
10	金谷交差点	15	3.00%			

(2)「得票率」及び「得点率」により選ばれた「渋滞がひどく、早急に整備の必要がある」と思われる上位10地点のグラフ

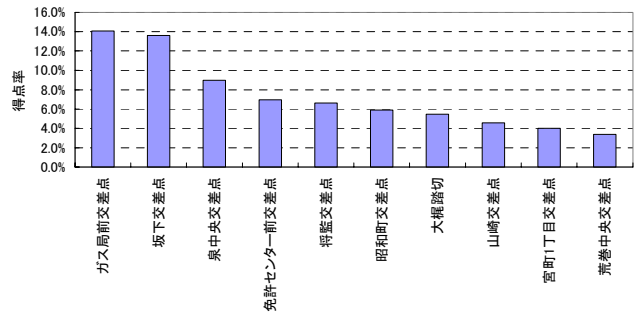


## 宮城県

### 得票率グラフ

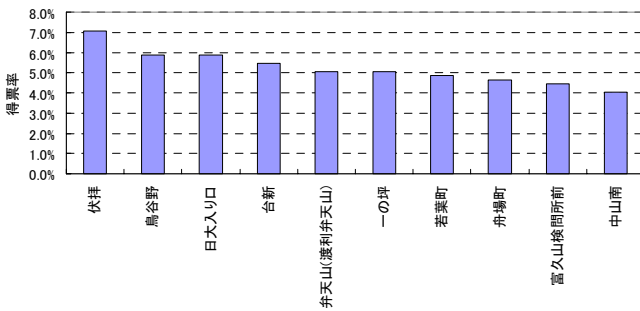


### 得点率グラフ

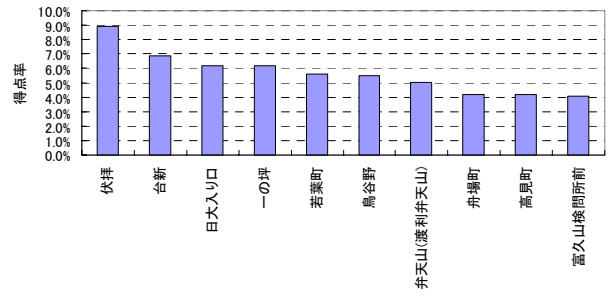


## 福島県

### 得票率グラフ

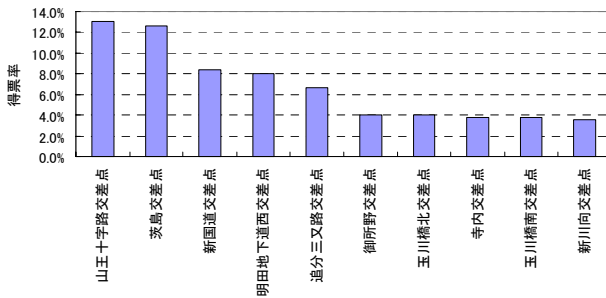


### 得点率グラフ

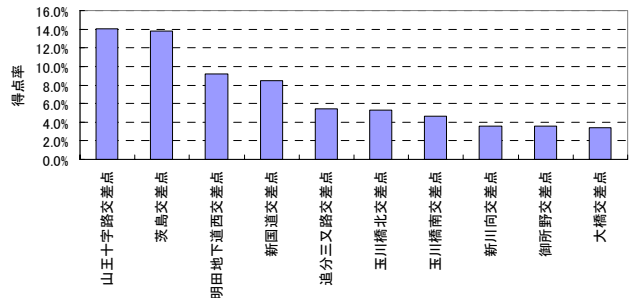


## 秋田県

### 得票率グラフ

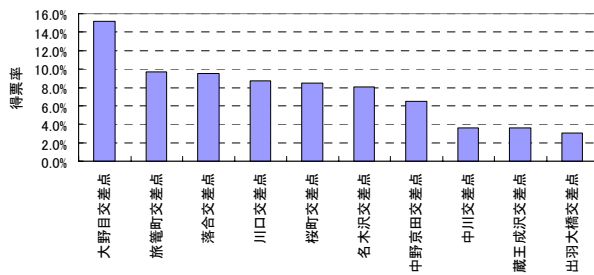


### 得点率グラフ

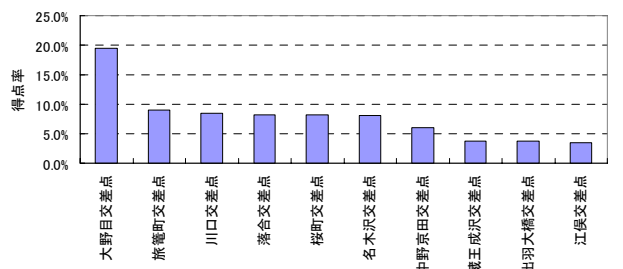


## 山形県

### 得票率グラフ



### 得点率グラフ



(3) 自由記述により聞いた、主要渋滞ポイント 1,780 箇所以外に「交通の渋滞や混乱がひどい」と思われる地点

2人以上が「交通の渋滞や混乱がひどい」と思われる地点のリスト

住所は参考のため交差点付近の住所であり、交差点の住所ではない

県名	交差点名	住所(交差点付近の住所)	得票数
北海道	月寒東2条3丁目、2条線、職安前	札幌市豊平区月寒東二条五丁目6	3
	本町交差点 丸井今井前	函館市杉並町4	3
	R36号線鷺別歩道橋付近、室蘭市東町3丁目オートハローズ前	室蘭市東町三丁目12	3
	国道274号 大谷地インター入口	札幌市白石区流通センター一丁目8	2
	国道5号線と下手稲線との交差点	札幌市西区八軒六条西十丁目2	2
	下手稲通と、北24条通の交差点	札幌市中央区宮の森二条一丁目1	2
	旭川市4条通7丁目交差点	旭川市三条通十丁目415	2
	旭川市永山11条4丁目 旭川凌雲高校前交差点	旭川市永山町三丁目11	2
	釧路駅前交差点	釧路市川上町九丁目7	2
	富士見坂桜ヶ丘通	釧路市桜ヶ岡四丁目7	2
青森県	国道7号高崎交差点	弘前市末広四丁目2	4
	青森市古川旧線路どおり交差点	青森市古川二丁目17	3
	浪館通り前田3丁目手塚酒店から西部整形外科医院に向かう通り	青森市浪館前田四丁目29	3
	青森市浪館 浪館郵便局前交差点	青森市浪館397	3
	明の星通り	青森市佃三丁目22	3
	合浦公園前の道路 旧国道(さいとう小児科前)	青森市浪打二丁目6	2
	藤田組通り	不明	2
	青森環状線、土木事務所入口交差点	不明	2
岩手県	R4金ヶ崎イオン前	胆沢郡金ヶ崎町三ヶ尻88	12
	国道4号盛岡市津志田町サティ交差点	盛岡市三本柳1	9
	国道4号水沢区折居交差点	胆沢郡前沢町古城66	4
	国道46号線盛岡市上厨川イオン前	不明	2
	盛岡市成西町 太田橋東交差点	盛岡市中川町2	2
	国道4号線茶畑交差点付近	盛岡市中野一丁目20	2
	国道4号北上市有田交差点	北上市鍛冶町一丁目11	2
宮城県	国道4号仙台市太白区郡山 鹿の又交差点	仙台市太白区東郡山二丁目54	8
	長町モール前の交差点、長町中前交差点	仙台市太白区長町七丁目16	5
	BP太白区中田ドンキホーテ前	仙台市太白区中田町87	3
	银杏長交差点	仙台市宮城野区南目館4	2
	北根交差点	仙台市青葉区北根三丁目5	2
	北4番町と宮町通りの交差点	仙台市青葉区上杉一丁目2	2
	将監トンネル 国道と交差する所	仙台市泉区向陽台一丁目10	2
	名取市増田 旧国道4号田高交差点	名取市増田五丁目15	2
	国道4号BP 太白区中田町南仙台駅入口交差点	仙台市太白区中田六丁目19	2
	長町駅前	仙台市太白区郡山二丁目2	2
	籠の瀬交差点(国道4号)	不明	2
	箱堤交差点	仙台市若林区卸町東一丁目6	2
	宮城野萩通り 宮千代交差点	不明	2
福島県	福島市黒岩 国道4号線	福島市黒岩45	6
	いわき消防本部から三倉橋間	不明	3
	6号バイパスいわき市鹿島町米田～49号バイパスJCT間	いわき市若葉台二丁目20	2
	国道6号いわき市内郷 陸運支局付近渋滞	いわき市内郷綴町楮ヶ久保48	2

県名	交差点名	住所(交差点付近の住所)	得票数
秋田県	南通り	不明	2
	臨海十字路	秋田市山王中島町7	2
山形県	国道112号山形市青田4丁目1、エッソGS前十字路	山形市青田南4	4
	山形市下条五差路交差点	山形市下条町五丁目3	3
	R13号 和合町 東北中央病院前付近	山形市双月町5	2
	国道121号、287号の交差点	米沢市成島町一丁目1	2
	山形市鉄砲町カローラ山形	山形市荒楯町二丁目9	2
	米沢市役所前交差点	米沢市花沢町2649	2

### 全ての箇所数

県名	北海道	青森県	岩手県	宮城県	福島県	秋田県	山形県	合計
主要渋滞ポイント数	101	19	24	32	42	30	21	269
自由記述によるポイント数	61	41	39	50	37	16	39	283

(4)自由記述により聞いた、主要渋滞ポイント1,780箇所以外に「危険や不具合」が感じられる地点

2人以上が「危険や不具合」が感じられる地点のリスト

岩手は、2人以上が感じた地点はなし

県名	地点名	得票数
北海道	国道5号線、万代町 北海道ガス交差点	2
	赤川通り函館市本町付近	2
青森	環状7号線 青森中央インター前	5
	国道4号合浦交差点	5
宮城	若林区 沖野商店街通り	2
	宮城野2丁目 総合グラウンド前バス停交差点	2
	宮城野萩大通り 宝文堂書店前交差点	2
	田子洗浄場(ソタヤ付近)のT字路	2
福島	合同庁舎～福島スバルの間のコーナー	2
秋田	R107赤坂バザール前	2
山形	国道112号山形下条町	3